

営農課から「巡回ドック」と「人間ドック」のご案内

令和4年度の「巡回ドック」及び「人間ドック」につきましては以下の通り実施致しますので、この機会にご自身、ご家族の健康管理のため受診をお勧め致します。

40歳から74歳の国保の方には「特定健診助成券(1,500円負担)」、75歳以上の方には「後期健診診査券(無料)」、40歳から74歳の無料クーポン対象者の方には「各がん検診助成券」が新ひだか町よりそれぞれ届いていることと思いますので、各種健診をお考えの方は、大切に保管をお願い致します。

※平成30年度より、特定健診自己負担1,500円がかかります。後期健診は無料です。

※「各がん検診助成券」を使用して受診する場合は受診券の発行(町)が必要となります。なお「各がん検診助成券」対象者でない場合、受診券は発行されません。

巡回ドック

(1) 健診日 令和4年9月7日(水) ※申込期日 令和4年8月1日(月)

(2) 受付時間 午前7時～午前9時30分

(3) 会場 日高生産連ビル3階

(4) JA助成金 組合員とご家族の方を対象に1名2,100円

(5) 巡回ドックコース健診料について 基本健診料16,072円

■特定健診受診券、各がん検診助成券を使用した場合

年齢40歳～74歳の方…4,700円

■後期健診診査券、各がん検診助成券を使用した場合

年齢75歳以上の方…3,200円

※各がん検診の「単独健診」も受付致します。



人間ドック

(1) 健診日 令和5年1月16日(月)(定員20名) ※申込期日 令和4年8月25日(木)
令和5年1月17日(火)(定員20名)

※胃検査を内視鏡(別途3,300円)で希望される方は、各日先着10名のみの受付となります。

(2) 会場 札幌厚生病院健診センター

(3) 送迎バス 乗車場所…JAしずない野菜集出荷センター
出発時間…午前5時30分

(4) JA助成金 組合員とご家族の方を対象に1名5,000円

(5) 人間ドックコース健診料について

基本健診料31,900円

■特定健診受診券、各がん検診助成券を使用した場合

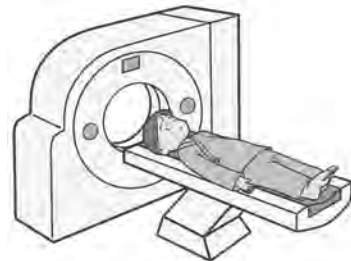
年齢40歳～74歳の方…20,528円

■後期健診診査券、各がん検診助成券を使用した場合

年齢75歳以上の方…19,138円

※オプション検診は別料金となります。

※上記申込期日以外でも随時受付を行っております。なお、受診希望日の6ヶ月以上前にご連絡ください。(状況によっては希望に添えられない場合がございますので、その際はご了承ください。)



問い合わせ先

JAしずない営農部営農課(担当:住友)

TEL 0146-42-1051

FAX 0146-42-7034